

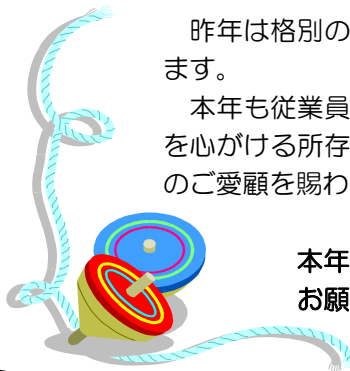
# 船橋県民の森 森だより NO.15

## 新年あけましておめでとうございます

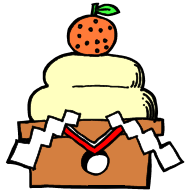


昨年は格別の御厚情を賜り、厚く御礼を申し上げます。

本年も従業員一同、皆様にご満足頂けるサービスを心がける所存でございますので、何とぞ昨年同様のご愛顧を賜りますよう、お願い申し上げます。



本年もどうぞ宜しく  
お願い申し上げます。



### ◎イベント

～ 1月 ～



#### ○「自然観察会」

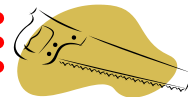
開催日

1月17日(金)・2月21日(金)・3月21日(金)

毎月開催されるイベントで毎回参加すれば一年を通して県民の森の自然の移り変わりを学ぶ事もできます。

参加者もリピーターが多く毎回楽しみにしているそうです。

船橋県民の森は県内でもっとも都市部の近くに位置し手軽に自然に触れ合うことができます。ぜひこの機会に参加してみたいかがでしょうか？



#### ○「森の体験教室」 開催日 1月19日(日)

健全な森を育てる為の**間伐**作業を体験し森の役割を学びます。

ノコギリで木を切り倒し作業の後は切った木を使ってコースター等の木工品作りなどを行います。

《協力》 千葉県森林インストラクター会

#### 間伐とは・・・「木の間引き」

木々が生長してくると林の中が混みあい枝葉が重なるようになりお互いに成長を阻害してしまいます。

そこで、一部の木々を抜き伐ることで枝葉を広げる空間を作ります。そうすることで残された木は枝葉を広げることができ、多くの太陽光が降り注ぐようになり健全に成長することが出来ます。



～ 2月 ～



### ○「シイタケ駒打ち教室」

開催日 2月23日(日)

シイタケは駒打ちしたあと一定の期間を経て春や秋に収穫することができます。肉厚で大きいシイタケが採れると好評です。

毎回参加者も多く、人気のイベントなので申し込みはお早めに！！



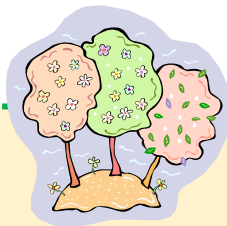
～ 3月 ～

### ○「さくらまつり」

開催日 3月30日(日)

春と秋に開催される県民の森祭りです。フリーマーケット・模擬店・地元の野菜の直売などがあり沢山の人が訪れます。

ちょうど桜の開花時期ですのでお花見と一緒に参加してみたいかがですか？



### ○森のギャラリー

県民の森では休憩所で県民の森の風景・植物・木々などをテーマにした写真や絵画の展示を行っています。展示する作品は随時募集しています。

あなたの自慢の一枚お待ちしております！！



### ○利用時間のご案内

11月～ 2月 …… 午前9:00～午後4:30

3月～10月 …… 午前9:00～午後5:00

※バーベキューの利用時間は午前9時～午後3時までとなります。(通年)

発行・編集:千葉県立船橋県民の森管理事務所 (指定管理者 千葉県森林組合連合会)

住所 〒274-0082 船橋市大神保町 586-2 TEL 047-457-4094 FAX 047-457-3445

ホームページURL <http://www.funabashi-mori.jp>